



モデル身長:178cm  
シャツ:LL  
パンツ:L

## スウェット

秋冬春シーズンに大活躍のスウェット。着用時のシルエットにもこだわっているが、プリント込みでこの価格。



スウェットシャツ・パンツセット



スウェットパーカー・パンツセット



モデル身長:162cm 着用サイズ:M

初回 4着〜  
追加 1着〜

〈マーク1箇所プリント料金込〉

スウェットシャツ  
スウェットパーカー **¥4,500~** (税込)  
スウェットパンツ

スウェットジップパーカー **¥5,000~** (税込)

※追加マークプリント/1箇所1,000円(税込)

## ■プリント説明



### 圧着プリントとは

ラバーシートをカットして、プレス機で加熱しながら生地に圧着を施す手法。本体素材に伸縮があってもプリントが割れたり剥がれたりし難い、伸縮性のあるシートを使用。

## ■本体説明



### リブ袖

伸縮性のあるリブ袖にし肌を密着させることにより、冷気が中に入るのを防止。



### ポケット

大きく深めに作ることで、運動をしていても中のものが落ちる心配を軽減。



### パンツ裾ボタン

裾のスナップボタンを外すことで、シューズを履いたまま着脱可能。

## ■生地素材

吸汗性と速乾性を考慮して、綿(75%)と、ポリエステル(25%)を混紡した、約8.5ozのスウェット生地を採用。



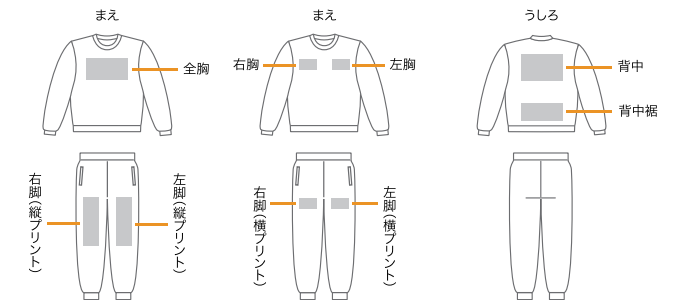
表側



裏側

## ■プリント箇所

マークプリント位置



## ■カラー

本体(3色)



ブラック ネイビー グレー

プリント/オプションカラー (16色)



ブラック ネイビー ロイヤルブルー サックスブルー クリームグリーン グリーン マルーン パープル ピンク ローズ レッド オレンジ イエロー マットゴールド グレー ホワイト

## ■番号プリント (1箇所¥500)

●番号カラー① ●番号カラー②

角番

1234567890

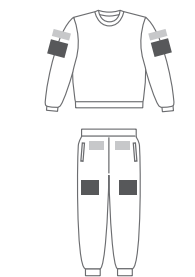
丸番

1234567890

## ■個人名刺繍 (1箇所¥500)

●個人名刺繍位置

まえ うしろ



●番号位置

うしろ



英字活字体

PLAYER NAME

英字筆記体

Player Name

※英字筆記体は頭文字のみ大文字のほうがよりバランスが良いです。