



TEAM ORDER
CATALOG
2021





「限界に挑戦する」ことを基本コンセプトとしたオフリミッツは、バスケットボールユニフォームをご提供するブランドとして 2011 年に事業を開始しました。約 36 万着もの出荷実績があり、さまざまなバスケットボールチームや団体で着用いただいております。

お客様の声を基に掲げたオフリミッツの「3 つの約束」
低価格 業界 No.1 最安値に挑戦
高品質 安心の品質保証
短納期 ご購入確定から 3 週間でお届け

すべては、限界のその先を目指すために。
OVER THE LIMITS - OFFLIMITS (オフリミッツ)





CONTENTS

USER GUIDE ユーザーガイド	5
3D SIMULATOR 3Dシミュレーター	7
GAME WEAR COLOR SAMPLE 昇華プリントゲームウェア カラーサンプル	9
SUBLI-PRINT GAME WEAR 昇華プリントゲームウェア	11
SECONDARY セカンドアリー	13
V-NECK REVERSIBLES Vネックリバーシブルウェア	15
PRESS PRINT REVERSIBLES 圧着プリントリバーシブルウェア	17
SUBLI-PRINT REVERSIBLES 昇華プリントリバーシブルウェア	19
T-SHIRT / LONG TEE / POLO-SHIRT Tシャツ / ロングスリーブTシャツ / ポロシャツ	21
CHINO SHORTS チノショーツ	23
PRESS PRINT WINDBREAKERS 圧着プリントウィンドブレーカー	25
SUBLI-PRINT WINDBREAKERS 昇華プリントウィンドブレーカー	27
SWEAT スウェット	29
KNAPSACK ナップサック	31
DESIGN SAMPLES デザインサンプル	33
SIZE GUIDE サイズガイド	35

ご注文の流れ



お支払い方法

クレジットカード決済

決済手続き確認後の出荷となります。
お届け日の1週間前までにお手続きください。



※手数料は発生いたしません。

コンビニお支払い

入金確認後の出荷となります。
お届け日の1週間前までにお手続きください。



※お支払い手数料は発生いたしません。
※ご利用になるコンビニによりお手続き方法が異なります。
※支払い用紙ではなく、決済番号でのお支払いとなります。

代金引換

ご注文合計金額		
1 万円	未 満	330円 <small>(税込)</small>
1 万円～3 万円	未 満	440円 <small>(税込)</small>
3 万円～10 万円	未 満	660円 <small>(税込)</small>
10 万円～30 万円	未 満	1,100円 <small>(税込)</small>

商品代金に応じて下記の代引き手数料が発生いたします。

※価格は2021年3月1日現在の情報です。

消費 税

販売価格には、消費税(10%)が含まれております。

デザ イン

著作権侵害の恐れがあるデザインの作成は、お受けいたしかねます。

返 品

全てオーダー商品の為、
基本的には返品をお受けできません。

配 送

ご注文ごとにメールにてお届け日をご連絡させていただきます。
送料は**全国一律700円**です。

※商品代金が1万円を超える場合、送料は無料となります。

サイ ズサンプ ル

実際に手にとってご試着していただき、安心してご注文いただけるように、
貸出・往復の送料を弊社負担にてお貸し出しを行っております。
当社ホームページよりお申込みください。

※ご請求には無料の会員登録が必要となります。

お問 い合 わ せ

営業時間 平日10:00～18:00
TEL: 050-2018-0625
MAIL: info@offlimits-japan.com
http://offlimits-japan.com/contact



3D SIMULATOR
EASY ORDER

お気に入りのデザインが見つかったらQRコードで簡単アクセス！
そのデザインから作成を始めることが可能です。



昇華プリントゲームウェア
メンズゲームシャツ・パンツセット

本体デザイン: OLGW-050
本体カラー1: コバルトブルー
本体カラー2: マットゴールド



Vネックリバーシブルウェア
カットスリーブシャツ・パンツセット

本体デザイン: OLRV-049
本体カラー1: ブラック
本体カラー2: サックス
本体カラー3: ホワイト



セカンドグリー

本体デザイン: OLSE-052
本体カラー1: ホワイト
本体カラー2: ネオンイエロー
本体カラー3: ダークグレー



圧着リバーシブルウェア
カットスリーブシャツ・パンツセット

本体カラー1: ロイヤルブルー
マークカラー: サックス



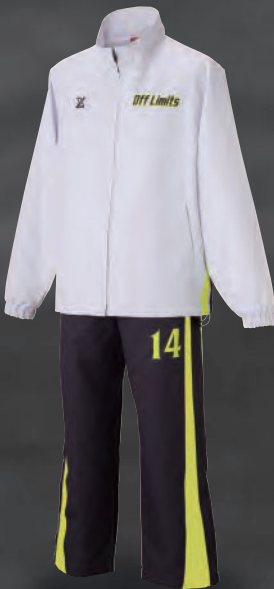
昇華リバーシブルウェア
カットスリーブシャツ・パンツセット

本体カラー1: ネオングリーン
マークカラー1: ホワイト
マークカラー2: グリーン



圧着プリントウィンドブレーカー
ジャケット・パンツセット

本体デザイン: OLWB-005
本体カラー1: ブラック
本体カラー2: ロイヤルブルー
パイピングカラー: グレー



昇華プリントウィンドブレーカー
ジャケット・パンツセット

本体デザイン: OWBS-052
本体カラー1: ホワイト
本体カラー2: ダークグレー
本体カラー3: ネオンイエロー



スウェット
ジップパーカー・パンツセット

本体カラー: グレー
マークカラー1: ブラック



BODY COLOR SAMPLE



SUBLI-PRINT GAME WEAR



モデル身長:178cm
着用サイズ:LL
レギュラーパンツ

昇華プリントゲームウェア

高品質の昇華プリントゲームウェアが驚きの低価格。豊富なデザイン・カラーをカスタマイズして、チームの顔となる特別なユニフォームを。



OLGW-045

NEW



OLGW-050

初回 4着〜 追加 1着〜 ユニフォーム 規程対応

〈 チームロゴ・番号プリント料金込 〉

シャツ・パンツセット	¥6,200 (税込)
シャツ	¥3,000 (税込)
パンツ レギュラー／ロング	¥3,200 (税込)



モデル身長:162cm 着用サイズ:L レギュラーパンツ

■本体デザイン⇒P.9～P.10参照

52種類の豊富なデザイン。
セカンドリバーシブルウェア、昇華ウィンドブレーカー、
ナップサックと同じデザインで揃えられます。
全デザインはホームページで閲覧可能。

■プリント説明



昇華プリントとは

デザインを特殊な紙に印刷し、白生地に熱と圧力をかけてインクを気化させてプリントを施す手法。マーク剥がれの心配がなく、通気性も良いのでスポーツに適したプリント方法。

■シャツタイプ

メンズ・レディースともに、肩幅のあるベーシックなユニフォームシャツ。
レディースシャツは、肩内側に下着の紐止めのホック付き。



メンズシャツ



レディースシャツ



レディースシャツ肩内側

■襟タイプ

ベースとなる襟の形は3種類。
自由に配色することができ、ラインを入れることも可能。



TYPE-A



TYPE-B



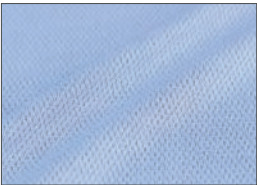
TYPE-C

■生地素材

軽量で通気性の良い吸汗速乾素材(ポリエステル100%)を採用。
少し光沢の入ったブライト生地なので発色もよくきれいな仕上がり。



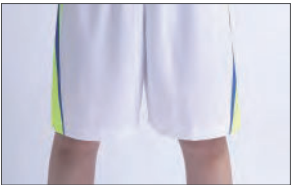
表側



裏側



レギュラーパンツ



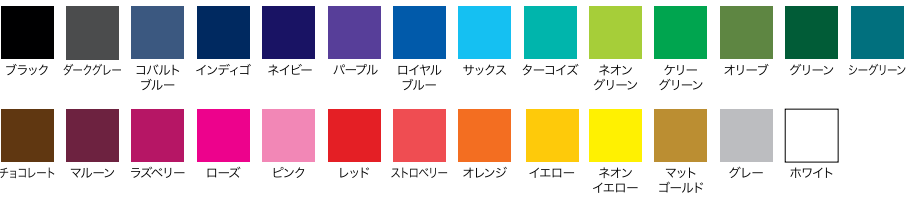
ロングパンツ

■パンツ丈

ユニフォーム規程に沿ったレギュラー丈、旧式のロング丈の2種類。
同サイズを選んだときに丈の長さが4cm変わるので、チームに合った丈感を選択可能。

■カラー

本体／プリント／オプションカラー（27色）



■番号書体

● 番号カラー① ● 番号カラー②

角番

1234567890

丸番

1234567890

■個人名プリント（無料）

番号上部のみ入れることが可能。



書体：英字活字体

■県名プリント（無料）

番号上部のみ入れることが可能。



書体：活字体



モデル身長:178cm
着用サイズ:LL

セカンダリー

ユニフォームとセットアップで着用することで、より一層チームの士気が高まり、試合時の一体感を深めてくれる特別な1枚。

初回
4着～

追加
1着～

〈 チームロゴプリント料金込 〉

シャツ **¥3,900** (税込)

NEW



OLSE-049

NEW



OLSE-052



モデル身長:162cm 着用サイズ:L

■本体デザイン⇒P.9～P.10参照

53種類の豊富なデザイン。
ゲームウェア、Vネックリバーシブルウェア、昇華ウィンドブレーカー、
ナップサックと同じデザインで揃えられます。
全デザインはホームページで閲覧可能。

■プリント説明

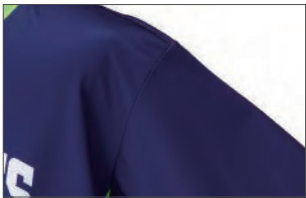


昇華プリントとは

デザインを特殊な紙に印刷し、白生地
に熱と圧力をかけてインクを気化させてプ
リントを施す手法。マーク剥がれの心配
がなく、通気性も良いのでスポーツに適
したプリント方法。

■シルエット

ポピュラーなセットインタイプ。
体に沿った立体的な仕上がりで、
腕部分のシワを軽減できるところが特徴の形。



■生地素材

吸汗速乾素材 (ポリエステル100%)
通気性がよく、さらりとした手触りで着心地の良い生地感。
※ゲームウェアとは異なる素材を採用。



表側



裏側

■襟タイプ

ベースとなる襟の形は3種類。



TYPE-A



TYPE-B



TYPE-C

■カラー

本体/プリント/オプションカラー (27色)



■番号プリント (無料)

● 番号カラー① ● 番号カラー②

角番

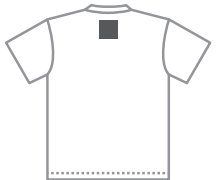
1234567890

丸番

1234567890



うしろ



■個人名プリント (無料)

英字活字体

PLAYER NAME

英字筆記体

Player Name

※英字筆記体は頭文字のみ大文字のほうがよりバランスが良いです。

*背中と背中裾:サイズ大



うしろ



V-NECK REVERSIBLES



モデル身長:178cm
着用サイズ:LL
レギュラーパンツ

Vネックリバーシブルウェア

Vネックが特徴的な昇華プリントリバーシブル。
表裏異なるデザインが選択できて、いろいろな
組み合わせを楽しむことが可能。



OLRV-029 / OLRV-041

NEW



OLRV-052 / OLRV-049

初回
4着～
追加
1着～

〈 チームロゴ・番号プリント料金込 〉

シャツ・パンツセット	¥8,000 (税込)
シャツ	¥4,100 (税込)
パンツ レギュラー／ロング	¥3,900 (税込)



モデル身長:162cm 着用サイズ:L レギュラーパンツ

■本体デザイン⇒P.9～P.10参照

52種類の豊富なデザイン。
ゲームウェア、セカンドリー、昇華ウィンドブレーカー、ナップサックと
同じデザインで揃えられます。
全デザインはホームページで閲覧可能。

■プリント説明



昇華プリントとは

デザインを特殊な紙に印刷し、白生地
に熱と圧力をかけてインクを気化させてプ
リントを施す手法。マーク剥がれの心配
がなく、通気性も良いのでスポーツに適
したプリント方法。

■シャツタイプ

カットスリーブ・レディースともに、
肩幅のあるベーシックなリバーシブルシャツ。



カットスリーブシャツ



レディースシャツ

■襟タイプ

ベースとなる襟の形は3種類。
自由に配色することができ、ラインを入れることも可能。
※襟部分も本体と共生地を使用。



TYPE-A



TYPE-B



TYPE-C

■生地素材

リバーシブルメッシュ(ポリエステル100%)を採用。
軽量で快適な着心地。



襟部分も共生地です

■パンツ丈

レギュラー丈、旧式のロング丈の2種類。
同サイズを選んだときに丈の長さが4cm変わるので、チームに合った丈感を選択可能。



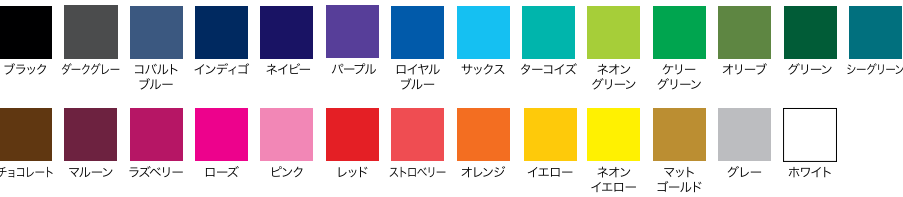
レギュラーパンツ



ロングパンツ

■カラー

本体／プリント／オプションカラー（27色）



■番号書体

● 番号カラー① ● 番号カラー②

角番

1234567890

丸番

1234567890

■パンツプリント(無料)

両足にプリントを入れることが可能。



チームロゴ／番号

■個人名プリント(無料)



書体：英字活字体

PRESS PRINT REVERSIBLES



モデル身長:178cm
着用サイズ:LL
カットスリーブシャツ

圧着プリントリバーシブルウェア

徹底的にシンプルな仕様で低価格を実現。
とにかく安価のリバーシブルウェアをお探し
の方はこちらの商品がおすすめ。



レディースシャツ



タンクトップシャツ



モデル身長:162cm 着用サイズ:L レディースシャツ

初回
4着〜

追加
1着〜

〈 チームロゴ・番号プリント料金込 〉

通常 ¥5,500 (税込) が特別セット価格

シャツ・パンツセット ¥4,400 (税込)

シャツ ¥2,900 (税込)

ユニセックスパンツ ¥2,600 (税込)

■プリント説明



圧着プリントとは

ラバーシートをカットして、プレス機で
加熱しながら生地には着着を施す手法。
一般的な艶ありのシートを使用。

■シャツタイプ

カットスリーブシャツ



肩幅のあるベーシックなシャツタイプ
Tシャツの上から着用する場合、
女性チームにもこちらがおすすめ。

レディースシャツ



カットスリーブよりも首・袖口が狭めのシャツタイプ
インナーが見えるという懸念を軽減。

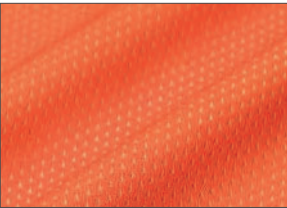
タンクトップシャツ



カットスリーブよりも肩幅が狭めのシャツタイプ
肩周りの可動域の制限がなく、着心地良好。

■生地素材

軽量で通気性の良いリバーシブルメッシュ
(ポリエステル100%) を採用。



■本体説明

ブランドワッペン
右胸・右足裾にブランド名の入った
ワッペン入り。

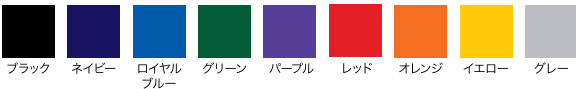


サイドライン
淡色側には濃色側のカラーと
同色のサイドライン入り。



■カラー

本体カラー (表9色)



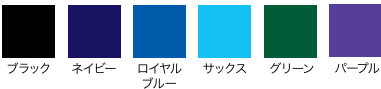
ブラック ネイビー ロイヤルブルー グリーン パープル レッド オレンジ イエロー グレー

本体カラー (裏1色)



ホワイト

プリントカラー (12色)



ブラック ネイビー ロイヤルブルー サックス グリーン パープル



ピンク レッド オレンジ イエロー グレー ホワイト

ロゴと番号のカラーは、別のカラーを選択することが可能。

■番号書体

角番

1 2 3 4 5 6 7 8 9 0

丸番

1 2 3 4 5 6 7 8 9 0

■パンツプリント (無料)

番号を左足前のみプリント可能。



SUBLI-PRINT REVERSIBLES



モデル身長:178cm
着用サイズ:LL

昇華プリントリバーシブルウェア

今や主流の昇華プリントリバーシブル。
インクを生地に染み込ませてデザインを表現
しているため、軽量で通気性の良い快適な
着心地。



カットスリーブシャツ



タンクトップシャツ



モデル身長:162cm 着用サイズ:L レディースシャツ

初回
4着～

追加
1着～

〈 チームロゴ・番号プリント料金込 〉

シャツ・パンツセット

¥6,200 (税込)

シャツ

¥3,100 (税込)

パンツ

¥3,100 (税込)

■プリント説明



昇華プリントとは

デザインを特殊な紙に印刷し、白生地に
熱と圧力をかけてインクを気化させてプ
リントを施す手法。マーク剥がれの心配
がなく、通気性も良いのでスポーツに適
したプリント方法。

■シャツタイプ

カットスリーブシャツ



肩幅のあるベーシックなシャツタイプ
Tシャツの上から着用する場合、
女性チームにもこちらがおすすめ。

レディースシャツ



カットスリーブよりも首・袖口が狭めのシャツタイプ
インナーが見えるという懸念を軽減。

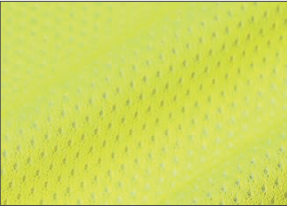
タンクトップシャツ



カットスリーブよりも肩幅が狭めのシャツタイプ
肩周りの可動域の制限がなく、着心地良好。

■生地素材

軽量で通気性の良いリバーシブルメッシュ
(ポリエステル100%) を採用。



■本体説明

襟まわり
最もベーシックなラウンドネック。

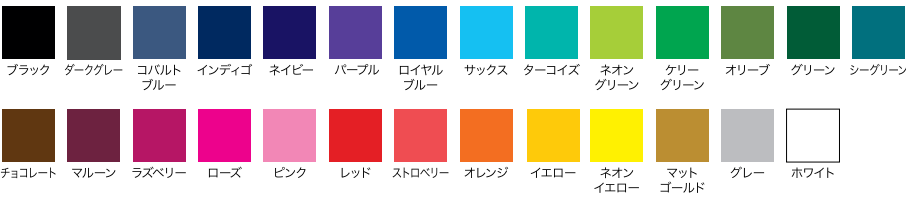


サイドライン
淡色側には濃色側のカラーと
同色のサイドラインが入ります。



■カラー

本体／プリント／オプションカラー (27色)



■番号書体

● 番号カラー① ● 番号カラー②

角番

1234567890

丸番

1234567890

■パンツプリント(無料)

両足にプリントを入れることが可能。



チームロゴ/番号

■個人名プリント(無料)



書体: 英字活字体

T-SHIRTS / LONG TEE / POLO SHIRT



モデル身長:178cm
着用サイズ:LL

Tシャツ/ロングTシャツ/ポロシャツ

吸汗速乾素材を使用したスポーツ向けの練習ウェア。チームウェアを揃えるには、まず練習時に必須で手頃なTシャツ類から！

初回
4着～

追加
1着～

本体：白のみ 〈マーク1箇所プリント料金込〉

Tシャツ ￥1,800～(税込)

ロングTシャツ
ポロシャツ ￥2,300～(税込)

※追加マークプリント／1箇所500円(税込)

本体：カラー 〈マーク2箇所プリント料金込〉

Tシャツ ￥2,600～(税込)

ロングTシャツ
ポロシャツ ￥2,900～(税込)

※追加マークプリント／1箇所500円(税込)



昇華プリントポロシャツ



昇華プリントロングTシャツ



モデル身長:162cm Tシャツ 着用サイズ:L

■プリント説明



昇華プリントとは

デザインを特殊な紙に印刷し、白生地にも熱と圧力をかけてインクを気化させてプリントを施す手法。マーク剥がれの心配がなく、通気性も良いのでスポーツに適したプリント方法。

■本体説明



シルエット
ポピュラーなセットインタイプ。体に沿った立体的な仕上がりで、腕部分のシワを軽減できるところが特徴の形。



襟まわり (Tシャツ/ロングTシャツ)
最もベーシックなラウンドネック。



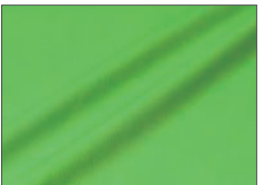
襟まわり (ポロシャツ)
最もベーシックなレギュラーカラー。ボタンカラーは半透明の1色のみ。



背中首下・胴体サイド
吸汗速乾素材 (ポリエステル100%)
軽量で通気性のよい生地。
※ロングTシャツは背中首下のみ
※ポロシャツはサイドのみ

■生地素材

吸汗速乾素材 (ポリエステル100%)
軽量で通気性のよい生地。
※セカンドリーとは異なる素材を採用。



表側



裏側

■プリント箇所

マークプリント位置



※ポロシャツは全胸不可



右胸 左胸



うしろ 背中
背中首下 背中裾

■カラー

本体/プリント/オプションカラー (27色)



■番号プリント (1箇所¥500)

● 番号カラー① ● 番号カラー②

角番

1234567890

丸番

1234567890

■個人名プリント (1箇所¥500)

英字活字体

PLAYER NAME

英字筆記体

Player Name

※英字筆記体は頭文字のみ大文字のほうがよりバランスが良いです。

● 個人名プリント位置



● 番号位置



CHINO SHORTS



モデル身長:178cm
ポロシャツ:LL
チノショーツ:LL

チノショーツ

布帛(ふはく)生地を使用した柔らかな肌触り。丈感・太さなどの流行りのスッキリとしたシルエットにこだわりつつ、軽量な仕上がりに。



チノショーツロゴなし

初回 1着〜 追加 1着〜

チノショーツ(無地) ¥2,300(税込)

初回 4着〜 追加 1着〜

〈チームロゴプリント料金込〉

チノショーツ(ロゴあり) ¥2,800~(税込)



チノショーツロゴあり



モデル身長:178cm 着用サイズ:LL

■プリント説明



圧着プリントとは

ラバーシートをカットして、プレス機で加熱しながら生地
に圧着を施す手法。
本体素材に伸縮があってもプリントが割れたり剥がれたりし
ない、伸縮性のあるシートを使用。

■生地素材

軽量で柔らかな肌触りの布帛生地(ポリエステル88%+ポリウレタン12%)を採用。



表側



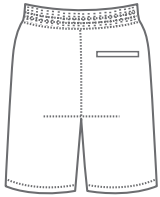
裏側

■ポケット

両サイドと右足後ろにポケット付き。



ポケット



うしろ

■ブランドロゴ刺繍

右足前に本体カラーと同色のブランドロゴ入り。



ブランドロゴ刺繍



まえ

■カラー

本体(1色)



ベージュ

プリント／オプションカラー (16色)



■番号プリント(1箇所¥500)

●番号カラー① ●番号カラー②

角番

1234567890

丸番

1234567890

■個人名刺繍(1箇所¥500)

英字活字体

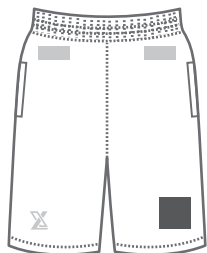
PLAYER NAME

英字筆記体

Player Name

※英字筆記体は頭文字のみ大文字のほうがよりバランスが良いです。

●番号位置
●個人名刺繍位置



PRESS PRINT WINDBREAKERS



モデル身長:178cm
着用サイズ:LL

圧着プリントウィンドブレーカー

ファスナーや裏素材など細部までこだわった高品質のウィンドブレーカー。
上下異なるデザインやカラーも選択可能。



OLWB-008



OLWB-001



モデル身長:162cm 着用サイズ:L

初回
4着～

追加
1着～

〈マーク1箇所プリント料金込〉

ジャケット・パンツセット **¥9,000～** (税込)

ジャケット **¥4,500～** (税込)

パンツ **¥4,500～** (税込)

※追加マークプリント/1箇所1,000円(税込)

■本体デザイン

10種類の豊富なデザイン。
全デザインはホームページで閲覧可能。

■プリント説明



圧着プリントとは
シートをカットして、プレス機で加熱しながら生地には着を施す手法。
光沢のあるワッペンのようなシートを使用。

■本体説明



ロック機能ファスナー
引き手を倒すことでファスナーが開いてしまうことを防止。



パイピング
デザイン性はもちろん、ほつれないようにする役目。



ドローコード
ひもを引くことで、サイズやシルエットを調節でき、ウェアのバタつきも軽減。



パンツ裾ファスナー
シューズを履いたまま着脱可能。



ポケット
大きく深めに作ることで、運動をしても中のものが落ちる心配を軽減。



務隠し仕様
ファスナーの歯の部分が見えないことにより、全体のデザイン性を向上。

■生地素材



表素材 ポリエステルツイル100%
防風性に優れた肌触りの柔らかな生地を採用。



裏素材 ドライメッシュ
春・秋・冬と3シーズン着用できる吸汗・速乾に優れた素材。



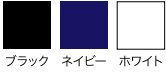
裏素材 起毛
保温性に優れながら、動きやすさも損なわれない薄手の起毛素材。



裏素材 厚手起毛
より防寒・保温性を求めた厚手の起毛素材。

■カラー

本体カラー①(3色)



ブラック ネイビー ホワイト

本体カラー②③/プリント/オプションカラー (18色)



ブラック ネイビー ロイヤルブルー サックスブルー クリーグリーン グリーン マルーン パープル ピンク ローズ レッド オレンジ イエロー マットゴールド グレー ホワイト ネオンイエロー ネオングリーン

■番号プリント (1箇所¥500)

● 番号カラー① ● 番号カラー②

角番

1234567890

丸番

1234567890

■個人名刺繍 (1箇所¥500)

英字活字体

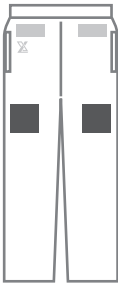
PLAYER NAME

英字筆記体

Player Name

※英字筆記体は頭文字のみ大文字のほうがよりバランスが良いです。

● 番号位置
● 個人名刺繍位置



SUBLI-PRINT WINDBREAKERS



モデル身長:178cm
着用サイズ:LL

昇華プリントウィンドブレーカー

昇華プリントを用いることで多彩なデザインが実現可能。センスが光る1枚で他のチームと差がつくウェアを。



OWBS-045



OWBS-036



モデル身長:162cm 着用サイズ:L

初回
4着～

追加
1着～

〈 チームロゴ・番号プリント料金込 〉

通常 ¥17,600 (税込) が特別セット価格

ジャケット・パンツセット **¥11,000** (税込)

ジャケット **¥8,800** (税込)

パンツ **¥8,800** (税込)

■本体デザイン⇒P.9～P.10参照

62種類の豊富なデザイン。
ゲームウェア、セカンドグリー、Vネックリバーシブルウェア、
ナップサックと同じデザインで揃えられます。
全デザインはホームページで閲覧可能。

■プリント説明



昇華プリントとは
デザインを特殊な紙に印刷し、白生地に熱と圧力をかけてインクを気化させてプリントを施す手法。
マーク剥がれの心配がなく、軽量でスポーツに適したプリント方法。

■本体説明



ロック機能ファスナー
引き手を倒すことでファスナーが開いてしまうことを防止。



ドローコード
ひもを引くことで、サイズやシルエットを調節でき、ウェアのバタつきも軽減。



パンツ裾ファスナー
シューズを履いたまま着脱可能。



ポケット
大きく深めに作ることで、運動をしていても中のものが落ちる心配を軽減。



務歯隠し仕様
ファスナーの歯の部分が見えないことにより、全体のデザイン性を向上。

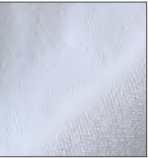
■生地素材



表素材 ポリエステルツイル100%
防風性に優れた肌触りの柔らかな生地を採用。



裏素材 ドライメッシュ
春・秋・冬と3シーズン着用できる吸汗・速乾に優れた素材。



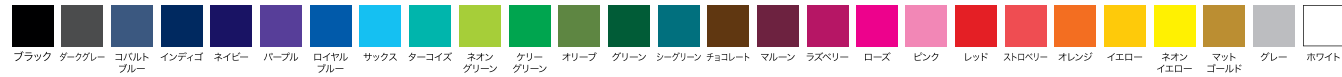
裏素材 起毛
保温性に優れながら、動きやすさも損なわれない薄手の起毛素材。



裏素材 厚手起毛
より防寒・保温性を求めた厚手の起毛素材。

■カラー

本体カラー／プリント／オプションカラー (27色)



■番号プリント(無料)

● 番号カラー① ● 番号カラー②

角番

1234567890

丸番

1234567890

■個人名プリント(無料)

英字活字体

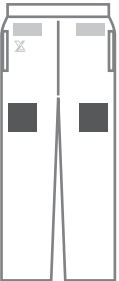
PLAYER NAME

英字筆記体

Player Name

※英字筆記体は頭文字のみ大文字のほうがよりバランスが良いです。

● 番号位置
● 個人名位置





モデル身長:178cm
シャツ:LL
パンツ:L

スウェット

秋冬春シーズンに大活躍のスウェット。着用時のシルエットにもこだわっているが、プリント込みでこの価格。



スウェットシャツ・パンツセット



スウェットパーカー・パンツセット

初回
4着〜

追加
1着〜

〈 マーク1箇所プリント料金込 〉

スウェットシャツ
スウェットパーカー
スウェットパンツ

¥4,500〜 (税込)

スウェットジップパーカー

¥5,000〜 (税込)

※追加マークプリント/1箇所1,000円(税込)



モデル身長:162cm 着用サイズ:M

■プリント説明



圧着プリントとは

ラバーシートをカットして、プレス機で加熱しながら生地には着を密着させる手法。
本体素材に伸縮があってもプリントが割れたり剥がれたりし難い、伸縮性のあるシートを使用。

■本体説明



リブ袖

伸縮性のあるリブ袖にし肌を密着させることにより、冷気が中に入るのを防止。



ポケット

大きく深めに作ることで、運動をしていても中のものが落ちる心配を軽減。



パンツ裾ボタン

裾のスナップボタンを外すことで、シューズを履いたまま着脱可能。

■生地素材

吸汗性と速乾性を考慮して、綿 (75%) と、ポリエステル (25%) を混紡した、約8.5ozのスウェット生地を採用。



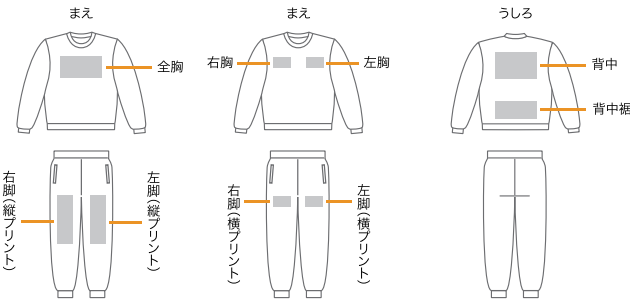
表側



裏側

■プリント箇所

マークプリント位置



■カラー

本体(3色)



ブラック ネイビー グレー

プリント/オプションカラー (16色)



ブラック ネイビー ロイヤルブルー サックス クレーグリーン グリーン マルーン パープル ピンク ローズ レッド オレンジ イエロー マットゴールド グレー ホワイト

■番号プリント (1箇所¥500)

● 番号カラー① ● 番号カラー②

角番

1234567890

丸番

1234567890

■個人名刺繍 (1箇所¥500)

● 個人名刺繍位置

● 番号位置

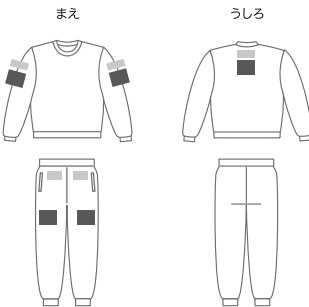
英字活字体

PLAYER NAME

英字筆記体

Player Name

※英字筆記体は頭文字のみ大文字のほうがよりバランスが良いです。



KNAPSACK



ナップサック

個人の着替え入れやバッシュ入れにはもちろん、チームのユニフォームを管理するバッグにもなる便利アイテム。
使わない時は小さくたためるポケットابل仕様。



OLKS-049



OLKS-052

初回 4枚〜 追加 1枚〜
サイズW40cm×H49cm
〈 チームロゴプリント料金込 〉

ナップサック ¥1,300 (税込)



モデル身長:178cm

■本体デザイン⇒P.9～P.10参照

53種類の豊富なデザイン。
ゲームウェア、セカンダリー、Vネックリバーシブルウェア、
昇華ウィンドブレーカーと同じデザインで揃えられます。
全デザインはホームページで閲覧可能。

■プリント説明

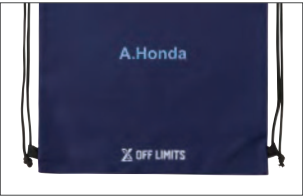


昇華プリントとは
デザインを特殊な紙に印刷し、白生地に熱と圧力をかけてインクを気化させてプリントを施す手法。
マーク剥がれの心配がなく、通気性に優れ軽量に仕上がるプリント方法。

■本体説明



幅40cmあり、サイドの紐を締緩して開閉する仕様。ボールも入るサイズ感。



プリントメインカラーと同色のブランドロゴマーク入り。



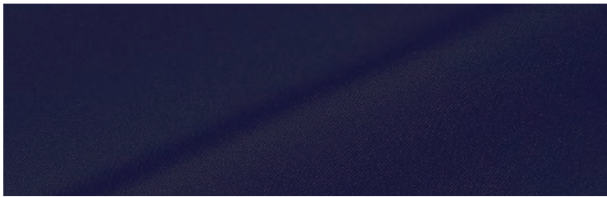
おもて



うら

■生地素材

吸汗速乾素材(ポリエステル100%)
汗や皮脂で汚れても洗濯が可能。



表面



中面

■カラー

本体カラー／プリント／オプションカラー (27色)



■番号プリント(無料)

●番号カラー① ●番号カラー②

角番

1234567890

丸番

1234567890

■個人名プリント(無料)

英字活字体

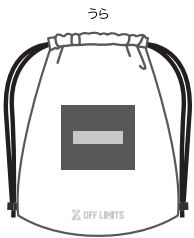
PLAYER NAME

英字筆記体

Player Name

※英字筆記体は頭文字のみ大文字のほうがよりバランスが良いです。

●番号位置
●個人名プリント位置



※番号と重なる場合は番号下に個人名が配置されます

DESIGN SAMPLES

LETTERING

レタリングの見た方

OFFLIMITS

BASKETBALL

文字情報: OFFLIMITS
マークカラー: ●
マークカラー: ●

文字情報: BASKETBALL
マークカラー: ●
マークカラー: ●

D-1	ロイヤルブルー×グレー	D-2	ケリーグリーン×ブラック	D-4	ローズ×ネイビー	D-28	マルーン×イエロー	D-30	オレンジ×ロイヤルブルー
D-35	ロイヤルブルー×グレー	D-40	ケリーグリーン×ブラック	D-48	ローズ×ネイビー	D-54	マルーン×イエロー	D-62	オレンジ×ロイヤルブルー
D-10	ロイヤルブルー×グレー	D-11	ケリーグリーン×ブラック	D-12	ローズ×ネイビー	D-63	マルーン×イエロー	D-65	オレンジ×ロイヤルブルー
D-72	ロイヤルブルー×グレー	D-73	ケリーグリーン×ブラック	D-74	ローズ×ネイビー	D-68	マルーン×イエロー	D-75	オレンジ×ロイヤルブルー
D-20	ロイヤルブルー×グレー	D-34	ケリーグリーン×ブラック	D-46	ローズ×ネイビー	D-61	マルーン×イエロー	D-67	オレンジ×ロイヤルブルー
D-52	ロイヤルブルー×グレー	D-3	ケリーグリーン×ブラック	D-7	ローズ×ネイビー	D-19	マルーン×イエロー	D-44	オレンジ×ロイヤルブルー
D-14	ロイヤルブルー×グレー	D-29	ケリーグリーン×ブラック	D-33	ローズ×ネイビー	D-41	マルーン×イエロー	D-45	オレンジ×ロイヤルブルー
D-9	ロイヤルブルー×グレー	D-18	ケリーグリーン×ブラック	D-55	ローズ×ネイビー	D-64	マルーン×イエロー	D-8	オレンジ×ロイヤルブルー
D-31	ロイヤルブルー×グレー	D-42	ケリーグリーン×ブラック	D-57	ローズ×ネイビー	D-15	マルーン×イエロー	D-25	オレンジ×ロイヤルブルー
D-49	ロイヤルブルー×グレー	D-17	ケリーグリーン×ブラック	D-50	ローズ×ネイビー	D-66	マルーン×イエロー	D-5	オレンジ×ロイヤルブルー
D-69	ロイヤルブルー×グレー	D-58	ケリーグリーン×ブラック	D-59	ローズ×ネイビー	D-70	マルーン×イエロー	D-71	オレンジ×ロイヤルブルー

LOGOMARK

ロゴマークの見た方

OFF LIMITS

BASKETBALL TEAM

文字情報①: OFF LIMITS
文字情報②: BASKETBALL TEAM

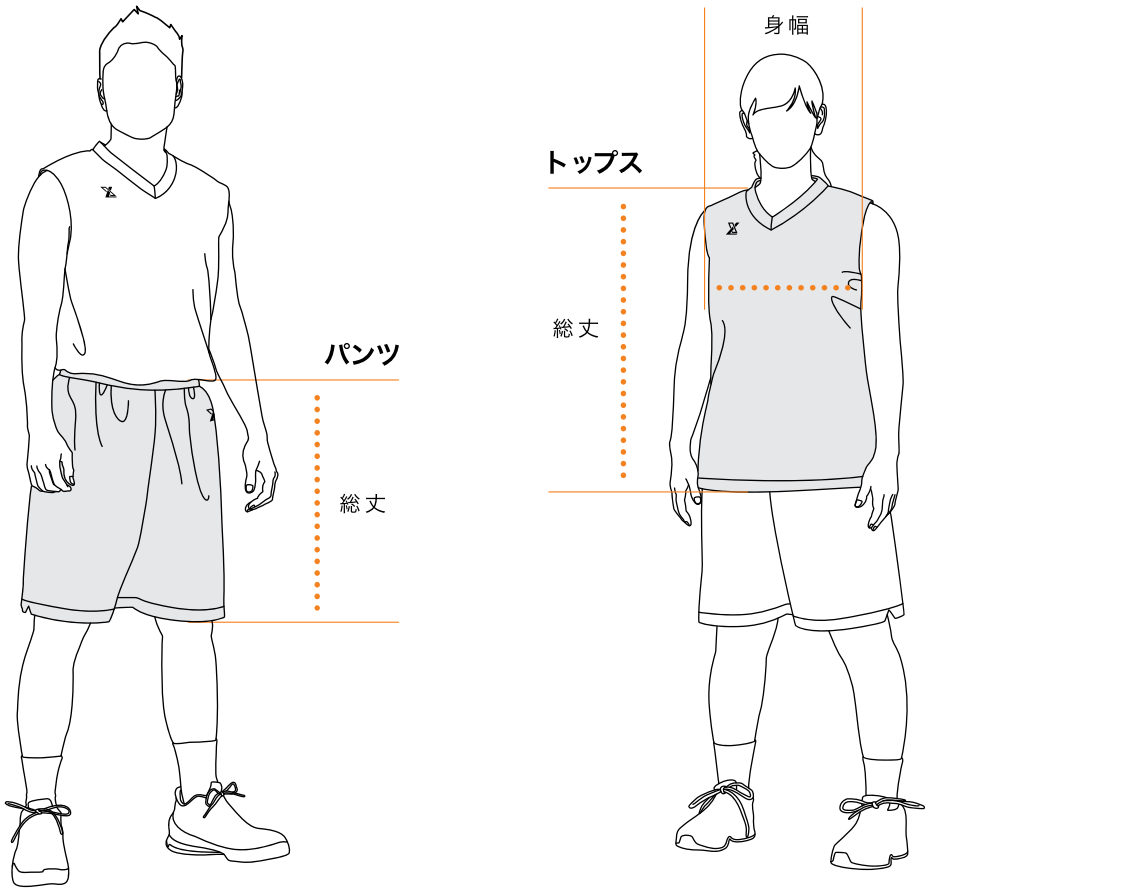
BLOOKLYN

SINCE 20XX

文字情報①: BLOOKLYN
文字情報②: SINCE 20XX

T-1	マットゴールド×ブラック	T-2	パープル×イエロー	T-3	ネイビー×ネオングリーン	T-4	ピンク×サックス	T-5	レッド×ネイビー	T-6	グリーン×グレー
T-7	マットゴールド×ブラック	T-8	パープル×イエロー	T-9	ネイビー×ネオングリーン	T-10	ピンク×サックス	T-11	レッド×ネイビー	T-14	グリーン×グレー
T-15	マットゴールド×ブラック	T-16	パープル×イエロー	T-17	ネイビー×ネオングリーン	T-18	ピンク×サックス	T-19	レッド×ネイビー	T-20	グリーン×グレー
T-21	マットゴールド×ブラック	T-22	パープル×イエロー	T-23	ネイビー×ネオングリーン	T-24	ピンク×サックス	T-25	レッド×ネイビー	T-26	グリーン×グレー
T-27	マットゴールド×ブラック	T-28	パープル×イエロー	T-29	ネイビー×ネオングリーン	T-30	ピンク×サックス	T-31	レッド×ネイビー	T-32	グリーン×グレー
T-33	マットゴールド×ブラック	T-34	パープル×イエロー	T-35	ネイビー×ネオングリーン	T-36	ピンク×サックス	T-37	レッド×ネイビー	T-38	グリーン×グレー
T-39	マットゴールド×ブラック	T-40	パープル×イエロー	T-41	ネイビー×ネオングリーン	T-42	ピンク×サックス	T-43	レッド×ネイビー	T-44	グリーン×グレー
T-45	マットゴールド×ブラック	T-46	パープル×イエロー	T-47	ネイビー×ネオングリーン	T-48	ピンク×サックス				

サイズガイド



採寸位置について

トップス

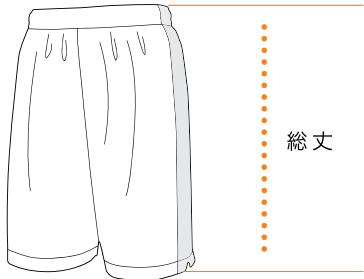
(シャツ・ジャケット)

総丈・・・後ろ襟ぐりの下縫い目から裾先端まで直線で測った長さ

身幅・・・両袖の付け根下(脇の下)を直線で測った長さ

パンツ

総丈・・・サイド上部より裾先端まで
直線で測った長さ ※右図参照



※上記の採寸位置を元に、お手持ちのお洋服のサイズと比較していただけますと、より最適なサイズをお選びいただけます。

身長目安

メンズゲームシャツ/カットスリーブシャツ/タンクトップシャツ

	3S	SS	S	M	L	LL	3L	4L	5L	6L
身長	136	143	150	157	164	171	178	185	192	196
	144	151	158	165	172	179	186	193	197	201

レディースゲームシャツ/レディースリバーシブルシャツ

	3S	SS	S	M	L	LL	3L	4L	5L	6L
身長	127	136	143	150	157	164	171	178	185	
	135	144	151	158	165	172	179	186	193	

ゲームパンツ/ユニセックスリバーシブルパンツ

	3S	SS	S	M	L	LL	3L	4L	5L	6L
身長	136	143	150	157	164	171	178	185	192	196
	144	151	158	165	172	179	186	193	197	201

Tシャツ/ロングTシャツ/ポロシャツ

	3S	SS	S	M	L	LL	3L	4L	5L	6L
身長	—	143	150	157	164	171	178	185	192	196
		151	158	165	172	179	186	193	197	201

■昇華プリントゲームウェア(P.11～P.12)

メンズゲームシャツ

	3S	SS	S	M	L	LL	3L	4L	5L	6L
総丈	64	67	70	73	76	79	82	85	88	91
身幅	45	47	49	51	53	55	57	59	61	63

レディースゲームシャツ

	3S	SS	S	M	L	LL	3L	4L	5L	6L
総丈	58	61	63	66	69	72	75	78	81	—
身幅	41	42	43	45	47	49	51	53	56	—

レギュラーゲームパンツ

	3S	SS	S	M	L	LL	3L	4L	5L	6L
総丈	45	47	49	51	53	55	57	59	61	63
股下	19	20	21	22	23	24	25	26	27	28

ロングゲームパンツ

	3S	SS	S	M	L	LL	3L	4L	5L	6L
総丈	49	51	53	55	57	59	61	63	65	67
股下	19	20	21	22	23	24	25	26	27	28

■セカダリー(P.13～P.14)

	3S	SS	S	M	L	LL	3L	4L	5L	6L
総丈	60	63	66	69	72	75	78	81	84	87
身幅	42	45	48	51	54	57	60	63	66	69

■Vネックリバーシブルウェア(P.15～P.16)

カットスリーブシャツ

	3S	SS	S	M	L	LL	3L	4L	5L	6L
総丈	64	67	70	73	76	79	82	85	88	91
身幅	45	47	49	51	53	55	57	59	61	63

レディースシャツ

	3S	SS	S	M	L	LL	3L	4L	5L	6L
総丈	58	61	63	66	69	72	75	78	81	—
身幅	41	42	43	45	47	49	51	53	56	—

レギュラーリバーシブルパンツ

	3S	SS	S	M	L	LL	3L	4L	5L	6L
総丈	45	47	49	51	53	55	57	59	61	63
股下	19	20	21	22	23	24	25	26	27	28

ロングリバーシブルパンツ

	3S	SS	S	M	L	LL	3L	4L	5L	6L
総丈	49	51	53	55	57	59	61	63	65	67
股下	19	20	21	22	23	24	25	26	27	28

■圧着プリントリバーシブル(P.17～P.18)

カットスリーブシャツ・タンクトップリバーシブルシャツ

	3S	SS	S	M	L	LL	3L	4L	5L	6L
総丈	—	60	65	68.5	72	75.5	79	82.5	87	92
身幅	—	48	50	52	54	56	58	60	63	66

レディースリバーシブルシャツ

	3S	SS	S	M	L	LL	3L	4L	5L	6L
総丈	—	55	58	61.5	65	68.5	74	78	—	—
身幅	—	46	50	51.5	53	54.5	56	57.5	—	—

ユニセックスリバーシブルパンツ

	3S	SS	S	M	L	LL	3L	4L	5L	6L
総丈	—	44	49	52	55	58	61	64	68	72
股下	—	19	22	24	26	28	30	32	34	36

●表記されているサイズはあくまでも目安となります。製品の寸法には多少の誤差がありますので、予めご了承ください。身長目安も体型やお好みのサイズ感によって異なります。

■昇華プリントリバーシブル(P.19～P.20)

カットスリーブシャツ・タンクトップリバーシブルシャツ

	3S	SS	S	M	L	LL	3L	4L	5L	6L
総丈	58	63	65	68	72	76	80	84	87	90
身幅	45	48	50	52	54	56	58	60	62	64

レディースリバーシブルシャツ

	3S	SS	S	M	L	LL	3L	4L	5L	6L
総丈	54	58	61	64	67	70	73	76	79	—
身幅	45	47	49	51	53	55	57	59	61	—

ユニセックスリバーシブルパンツ

	3S	SS	S	M	L	LL	3L	4L	5L	6L
総丈	44	47	50	53	56	59	62	65	68	71
股下	21	22	23	24	26	28	30	32	34	36

■昇華プラクティスウェア(P.21～P.22)

Tシャツ

	3S	SS	S	M	L	LL	3L	4L	5L	6L
総丈	—	61	65	68	70	72	74	76	78	80
身幅	—	46	50	54	57	60	63	66	69	72

ロングTシャツ

	3S	SS	S	M	L	LL	3L	4L	5L	6L
総丈	—	61	64	67	70	73	76	79	82	85
身幅	—	49	51	53	55	57	59	61	63	65

ポロシャツ

	3S	SS	S	M	L	LL	3L	4L	5L	6L
総丈	—	61	65	68	70	72	74	76	78	80
身幅	—	46	50	54	57	60	63	66	69	72

■チノショーツ(P.23～P.24)

	3S	SS	S	M	L	LL	3L	4L	5L	6L
総丈	41	44	47	50	53	56	59	62	65	68
身幅	19	21	23	25	27	29	31	33	35	37

■圧着／昇華プリントウインドブレーカー(P.25～P.28)

ジャケット

	3S	SS	S	M	L	LL	3L	4L	5L	6L
総丈	56	60	64	68	72	76	80	84	88	92
身幅	47	50	53	56	59	62	65	68	71	74

パンツ

	3S	SS	S	M	L	LL	3L	4L	5L	6L
総丈	81	85	89	93	97	101	105	109	113	117

■スウェット(P.29～P.30)

シャツ／パーカー／ジップパーカー

	3S	SS	S	M	L	LL	3L	4L	5L	6L
総丈	58	61	64	67	70	73	76	79	82	85
身幅	49	51	53	55	57	59	61	63	65	67

パンツ

	3S	SS	S	M	L	LL	3L	4L	5L	6L
総丈	92	95	98	101	104	107	110	113	116	119



ご注文はウェブサイトから
offlimits-japan.com

オフリミッツ で検索

株式会社アイズ・カンパニー

〒894-0027 鹿児島県奄美市名瀬末広町18-13-101
TEL: 050-2018-0625 MAIL: info@offlimits-japan.com

- 価格は2021年3月1日現在の情報です。商品の価格は、市場動向により予告なく改訂される場合があります。
- カタログ掲載商品の仕様は、改良のため許可なく変更することがあります。ご了承ください。
- このカタログに掲載されている、写真・イラスト・文章の無断転載はお断りします。