



モデル身長:158cm 着用サイズ:上下SS
シャツ/パンツセット ロゴ:L-15, K-14, F-2



モデル身長:178cm 着用サイズ:上LL、下L
パーカー/パンツセット ロゴ:T-58

SWEAT スウェット

秋冬春シーズンに大活躍のスウェット。
着用時のシルエットにもこだわっているが、
プリント込みでの価格。

- 初回1着から
- 追加1着から
- SIZE 3S~6L
- 圧着プリント

プリント込価格(ロゴ1箇所)

- スウェットシャツ
 - スウェットパーカー
 - スウェットパンツ
 - スウェットジップパーカー
- ¥5,000~(税込)
- ¥5,500~(税込)

※追加ロゴプリント/1箇所1,000円(税込)



シャツ・パンツセット



パーカー・パンツセット



ジップパーカー・パンツセット

■ 本体説明



リブ袖
伸縮性のあるリブ袖にし肌を密着させることにより、冷気が中に入るのを防止。



ポケット
大きく深めに作ることで、運動をしていても中のものが落ちる心配を軽減。



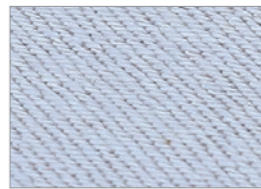
パンツ裾ボタン
裾のスナップボタンを外すことで、シューズを履いたまま着脱可能。

■ 生地素材

吸汗性と速乾性を考慮して、綿(75%)と、ポリエステル(25%)を混紡した、約8.5ozのスウェット生地を採用。



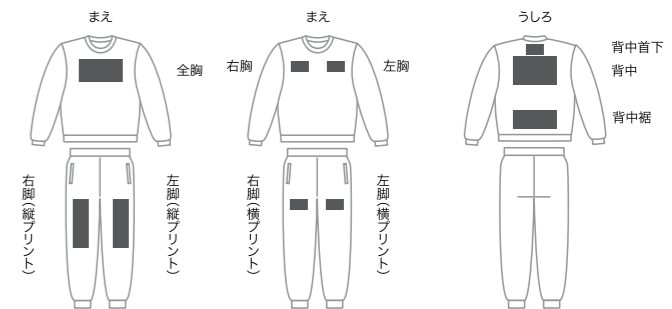
表側



裏側

■ プリント箇所

マークプリント位置



■ カラー 本体(3色)



プリント/オプションカラー(26色)



*インディゴ、コバルトブルー、オリーブ、シーグリーン、チョコレート、ラズベリー、ストロベリーは刺繍非対応です。

■ 番号プリント(1箇所¥600)

●番号カラー① ●番号カラー②



■ 個人名刺繍(1箇所¥600)

●番号位置 ●個人名位置

英字活字体
PLAYER NAME

英字筆記体
Player Name

※英字筆記体は頭文字のみ大文字のほうがよりバランスが良いです。

漢字
名前

